



Publié sur *OPH Villejuif* (<https://www.oph-villejuif.fr>)

[Accueil](#) > [Patrimoine](#) > Paul Bert



[1]

Du haut de cette tour de 15 étages, on a une vue imprenable sur la région parisienne, entre le Bois de Boulogne et l'aéroport d'Orly (en passant d'une baie vitrée à l'autre).

De la façade ouest, il y a une vue plongeante sur l'ensemble du parc Pablo Neruda aux belles plantations d'arbres et toujours très animé.

- 91 logements
- Livraison en 1971
- Architecte : DELB/CARGILL
- Réhabilitation : 86 et 98

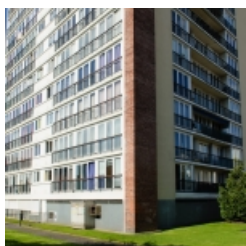
Paul BERT : (1833-1887)

Né le 19 Octobre 1833 à Auxerre et mort le 11 Novembre 1887 à Hanoï, Paul Bert était un homme de science, physiologiste et homme politique. Il a été député républicain, ministre de l'instruction publique et ministre des cultes du gouvernement Gambetta du 14 novembre 1881 au 30 janvier 1882. Il a également été avec Jules Ferry le père fondateur de l'école gratuite, laïque et obligatoire.

Réhabilitation

En 1999, l'Office HLM a procédé au remplacement des menuiseries et à l'amélioration de la ventilation. Des fenêtres PVC avec double vitrage ont été posées pour résoudre les différents problèmes d'isolation et améliorer le confort thermique.

La façade vitrée du hall a également été changée lors de cette réhabilitation.



[2]

Fiche pratique résidence :

Contrat d'entretien

- Ascenseurs
- Antenne TV numéricable
- Robinetterie
- Ménage
- Porte de parking et barrières

Chauffage

Type de chauffage : collectif

La production de chaleur et d'eau chaude est assurée par la chaufferie gaz située au sous sol, et diffusée par les radiateurs situés dans chaque pièce.

L'article R131-20 du code de la construction fixe à 19°C la température moyenne des pièces d'un logement, l'Office s'engage à une température contractuelle de 20°.

Poubelles et encombrants

La résidence est équipée de locaux de collecte sélective, merci de respecter le triage des déchets !

Les encombrants sont collectés 2 fois par mois. Le calendrier de la collecte est affiché dans les halls et à la loge des gardiens.

Les encombrants doivent être déposés la veille au soir et ne pas dépasser 1m³ par foyer.

Lors de votre emménagement merci de ne pas encombrer les locaux avec les cartons. Pour rappel, ils doivent être pliés et scotchés ou ficelés entre eux.

Déchetterie la plus proche : 44 rue Victor Hugo - Ivry-sur-Seine

Équipe de gardiennage :

Loge 19 rue Paul Bert [6]



[3]



[4]



[5]

Emplacement :
Résidence Paul Bert
rue Paul Bert
94800 Villejuif

Source URL: <https://www.oph-villejuif.fr/patrimoine/paul-bert>

Liens

[1] https://www.oph-villejuif.fr/sites/oph-villejuif/files/styles/large/public/image/patrimoine/residence_paul_bert_cbadet-1.jpg?itok=RxWpg3g1

[2] https://www.oph-villejuif.fr/sites/oph-villejuif/files/styles/large/public/image/galerie/residence_paul_bert_cbadet-2.jpg?itok=9XnyHqqc

[3] https://www.oph-villejuif.fr/sites/oph-villejuif/files/styles/large/public/image/galerie/residence_paul_bert_cbadet-3.jpg?itok=_UR_n5e-

[4] https://www.oph-villejuif.fr/sites/oph-villejuif/files/styles/large/public/image/galerie/residence_paul_bert_cbadet-4.jpg?itok=5_W5cJm0

[5] https://www.oph-villejuif.fr/sites/oph-villejuif/files/styles/large/public/image/galerie/residence_paul_bert_cbadet-5.jpg?itok=Fhy71gF6

[6] <https://www.oph-villejuif.fr/gardien/loges-19-rue-paul-bert>